

FICHTGEBIDD SCHLAMMWISS zu MENS DORF 25.5



D'Syr leeft rëm an hirem alen Bett an iwwerschwemmt bei vill Reen Deeler vum Dall. D'Wissen sinn nas. Et wiest vill Schilf an aner Planzen aus Fiichtgebidd. Dëst Naturschutzgebidd ass besonnesch wichteg fir d'Zugvigel.



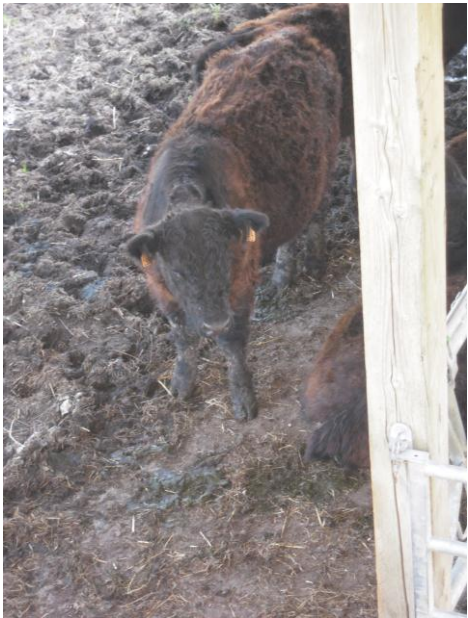
Um Aussichtsturm



Wasserschwertlilien



Eidechs



Gallowayrunner



Picknick

